

Moritzberg



Dieses große Papiermodell besteht aus **21 Bastelbogen DinA4**. Es umfasst das bauliche Dreigestirn, also Turm, Kapelle und Gasthaus. Der Maßstab ist ca. 1:100. Die Turmhöhe beträgt also ca. 35 cm. Das Basteln ist "mäßig schwer". Die Konstruktion erfolgte ohne Bauplan ausschließlich anhand von Fotos und sehr vielen persönlichen Besuchen. Eine kurze Bauanleitung, mögliche zusätzliche Bauteile, alle "Ersatzteile" zum Selbstausschneiden und weitere Informationen im Pdf-Format finden Sie zum Download auf meiner Homepage.

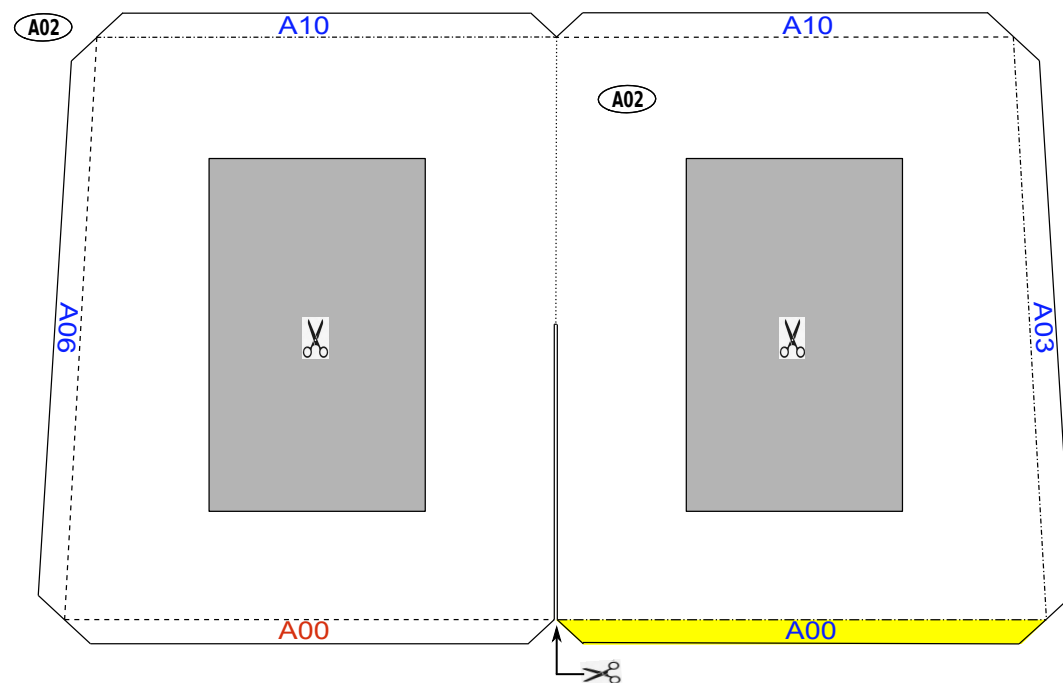
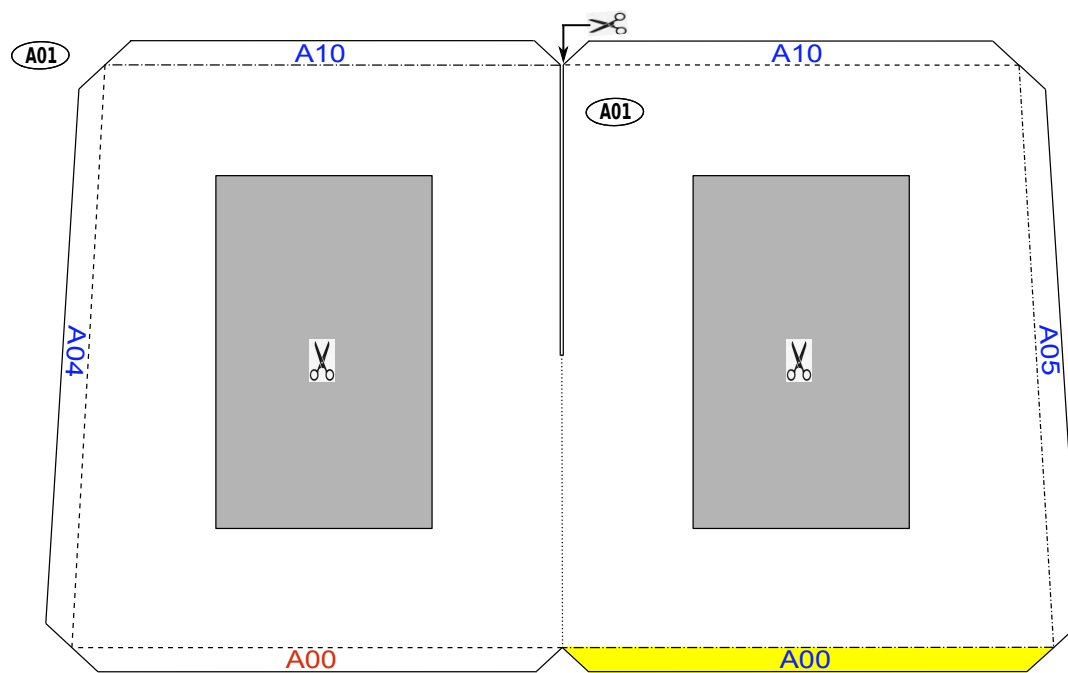
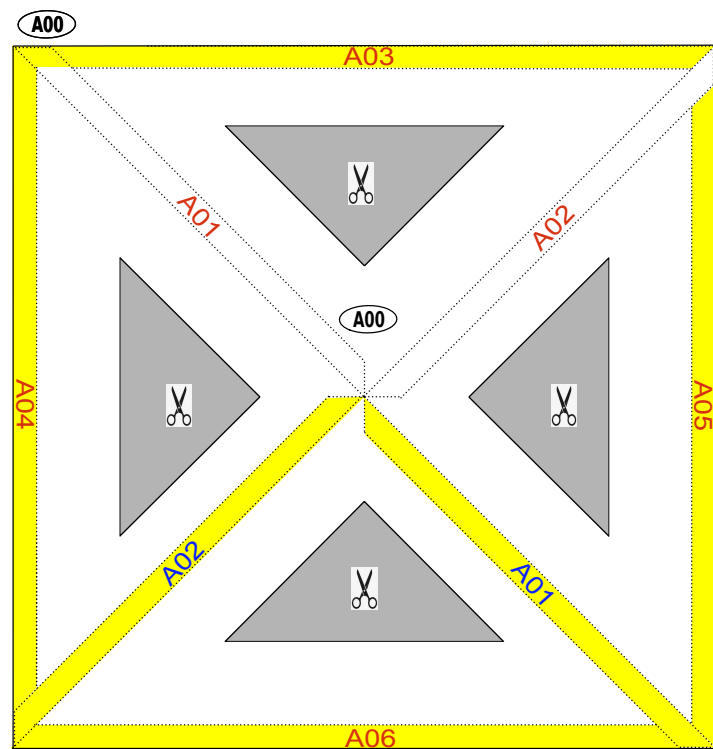
<https://www.alexgeigenberger.de/MB.html>

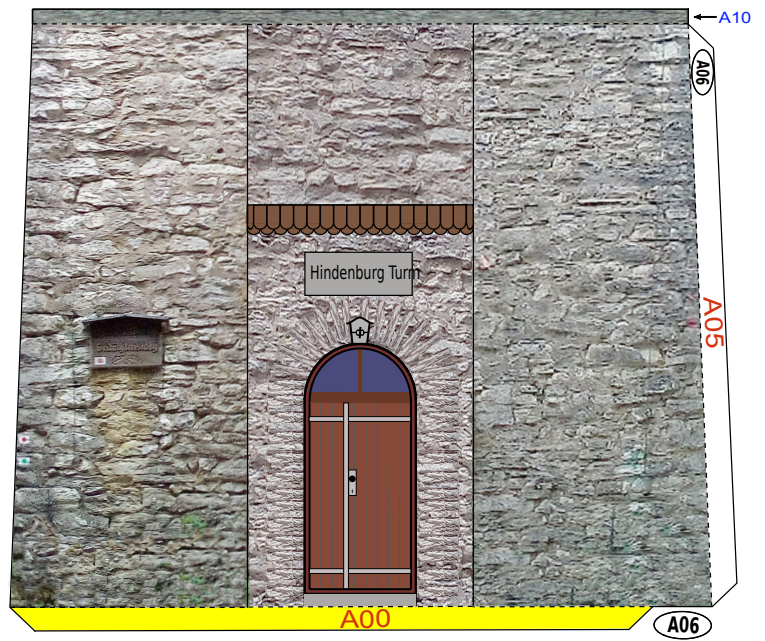
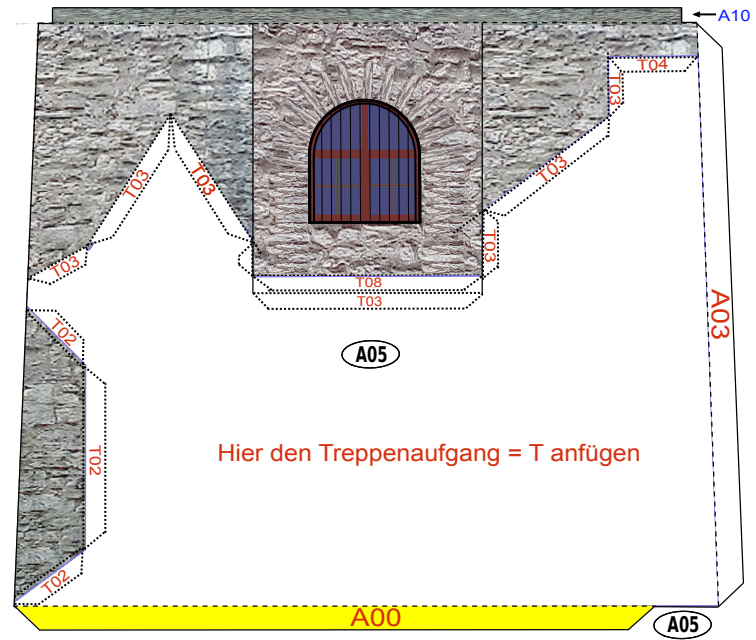
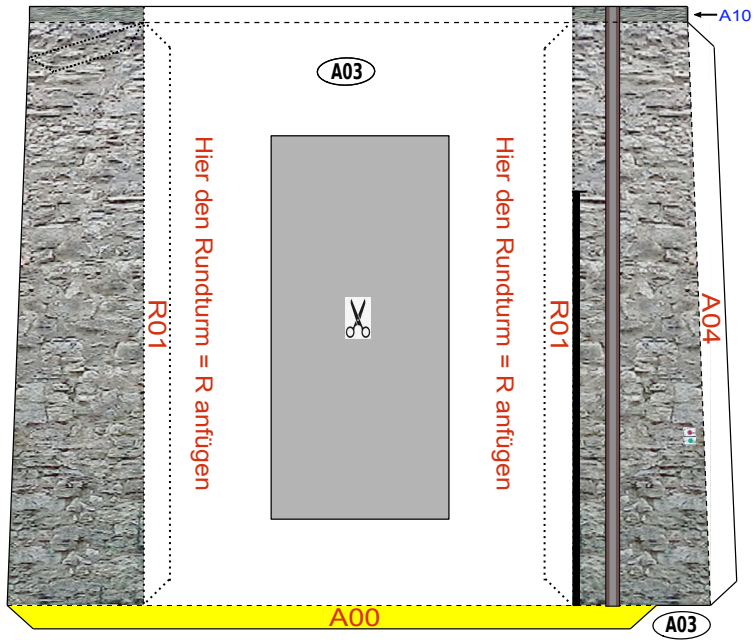
Östlich von Nürnberg, etwa 5 km südöstlich der mittelfränkischen Stadt Lauf a.d.Pegnitz, liegt der Moritzberg. Mit seiner exponierten Insellage bildet dieses bewaldete Bergmassiv eine der prägenden Landmarken im Vorland der mittleren Frankenalb. Er gilt als der Hausberg der Nürnberger Wanderer. Alle markierten Wege führen teilweise sehr steil und nach Regenfällen auch ziemlich glatt nach oben. Das Zufahrtssträßchen ist auf der letzten Viertelstunde gesperrt. Das bauliche Dreigestirn am bewaldeten "Gipfel" besteht aus:

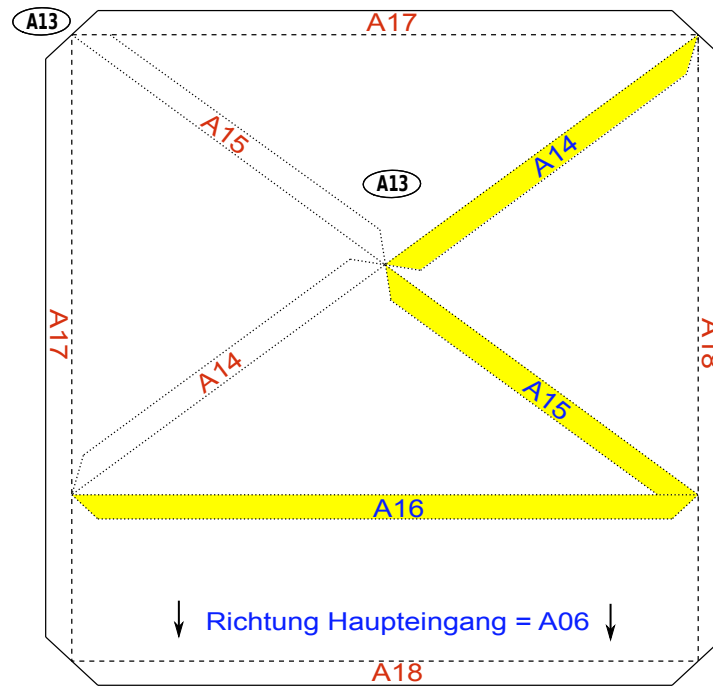
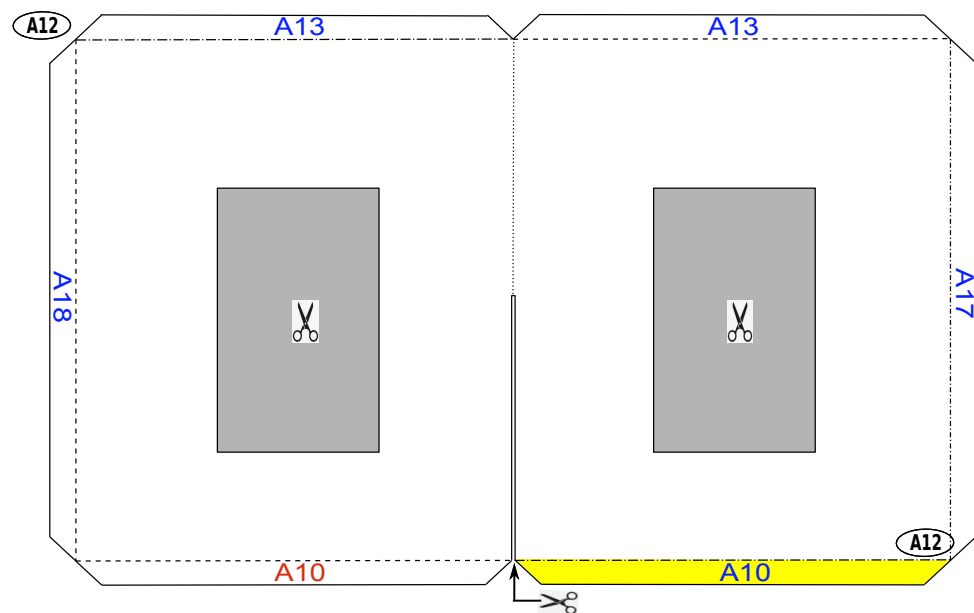
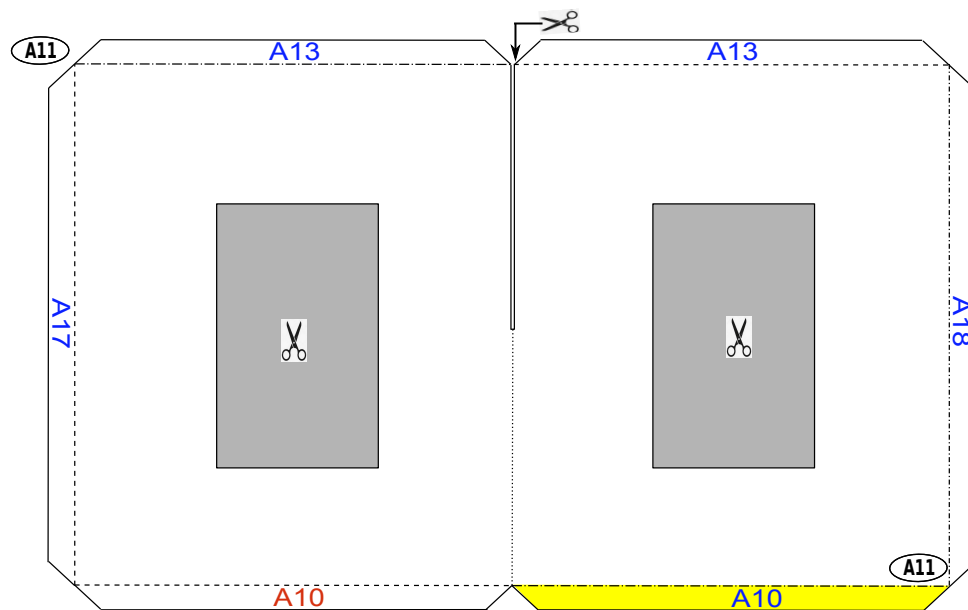
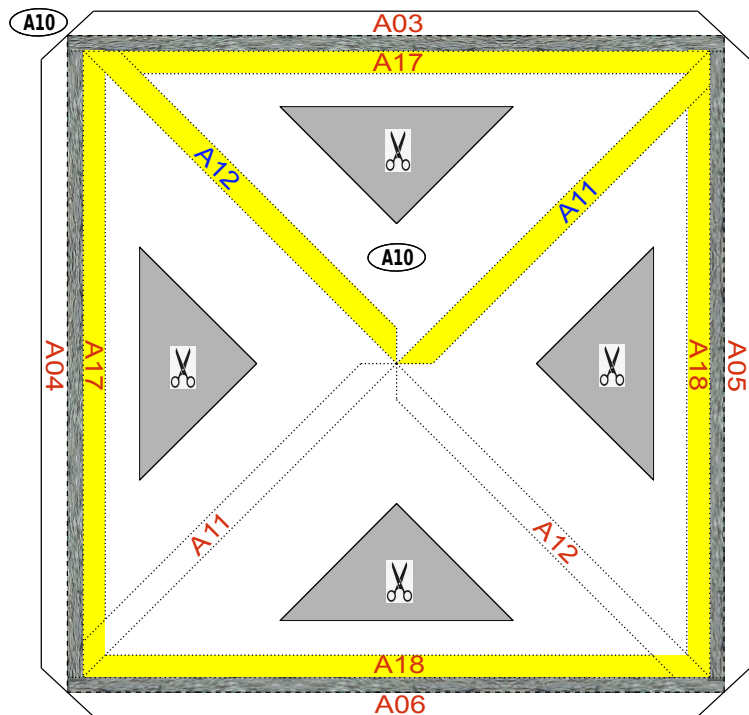
- Aussichtsturm (1910-1913),
- Mauritiuskapelle (ab 1419) und
- Gasthaus (ab 17.Jhd.)

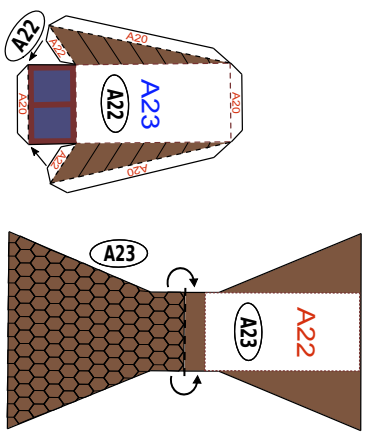
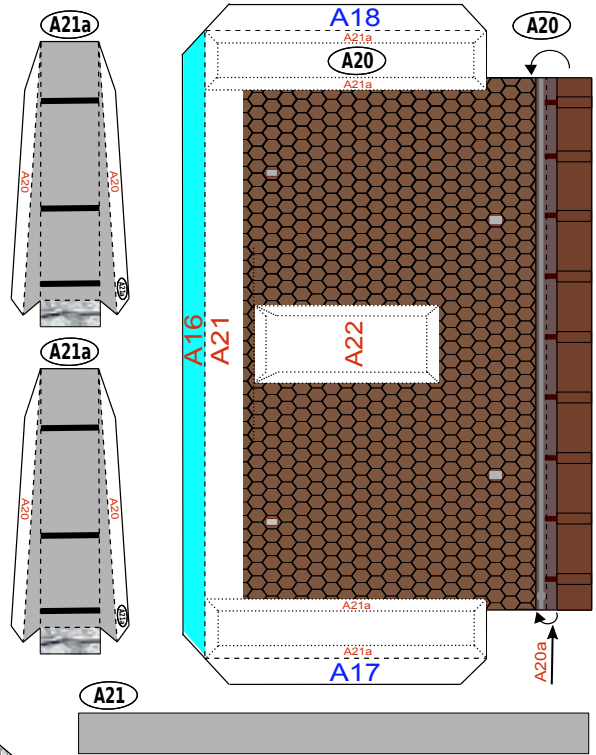
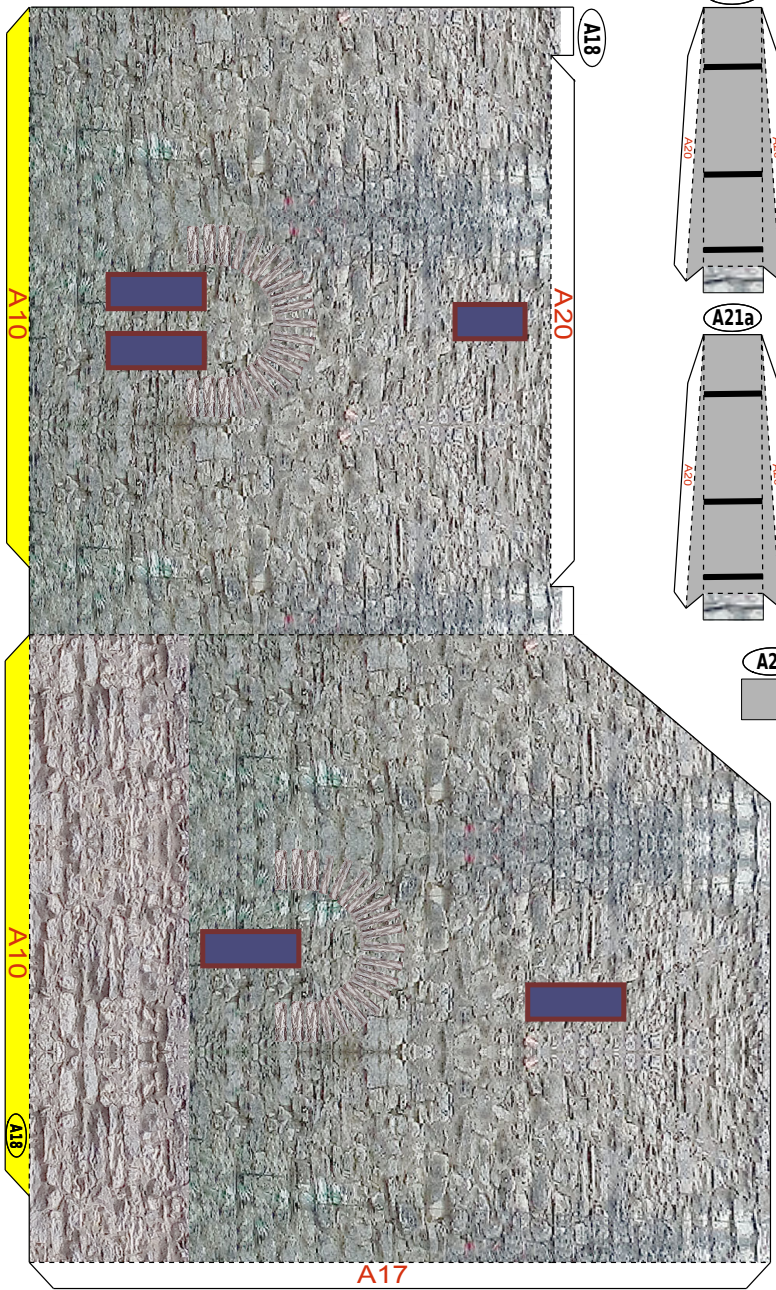
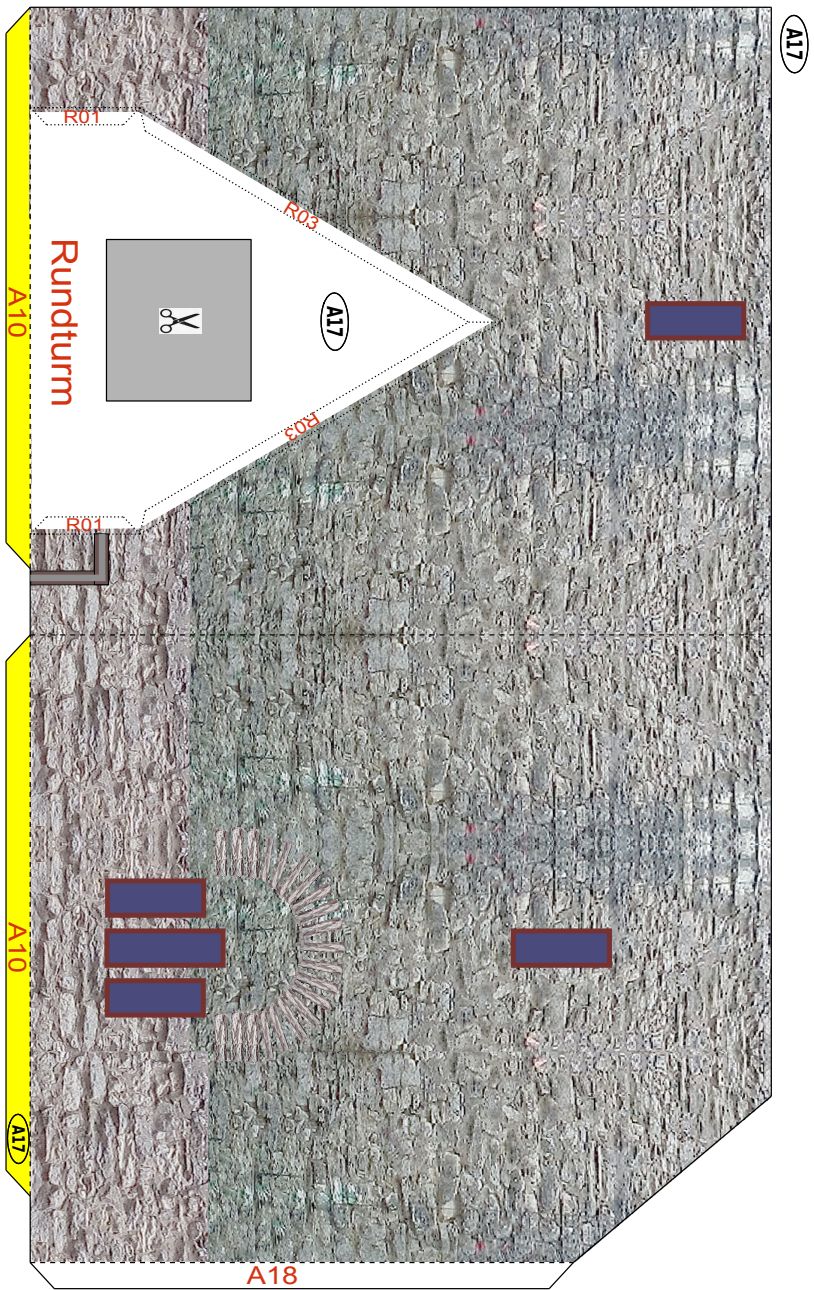
Hier oben auf diesem exponierten Platz siedelten bereits Menschen der Stein- und Bronzezeit. Mitte des 19.Jhd. war sogar die Errichtung der Befreiungshalle oder der Walhalla in Planung. Gottseidank wurde nichts davon realisiert, sodaß wir heute die stille Ruhe und meist auch etwas Einsamkeit voll genießen können.

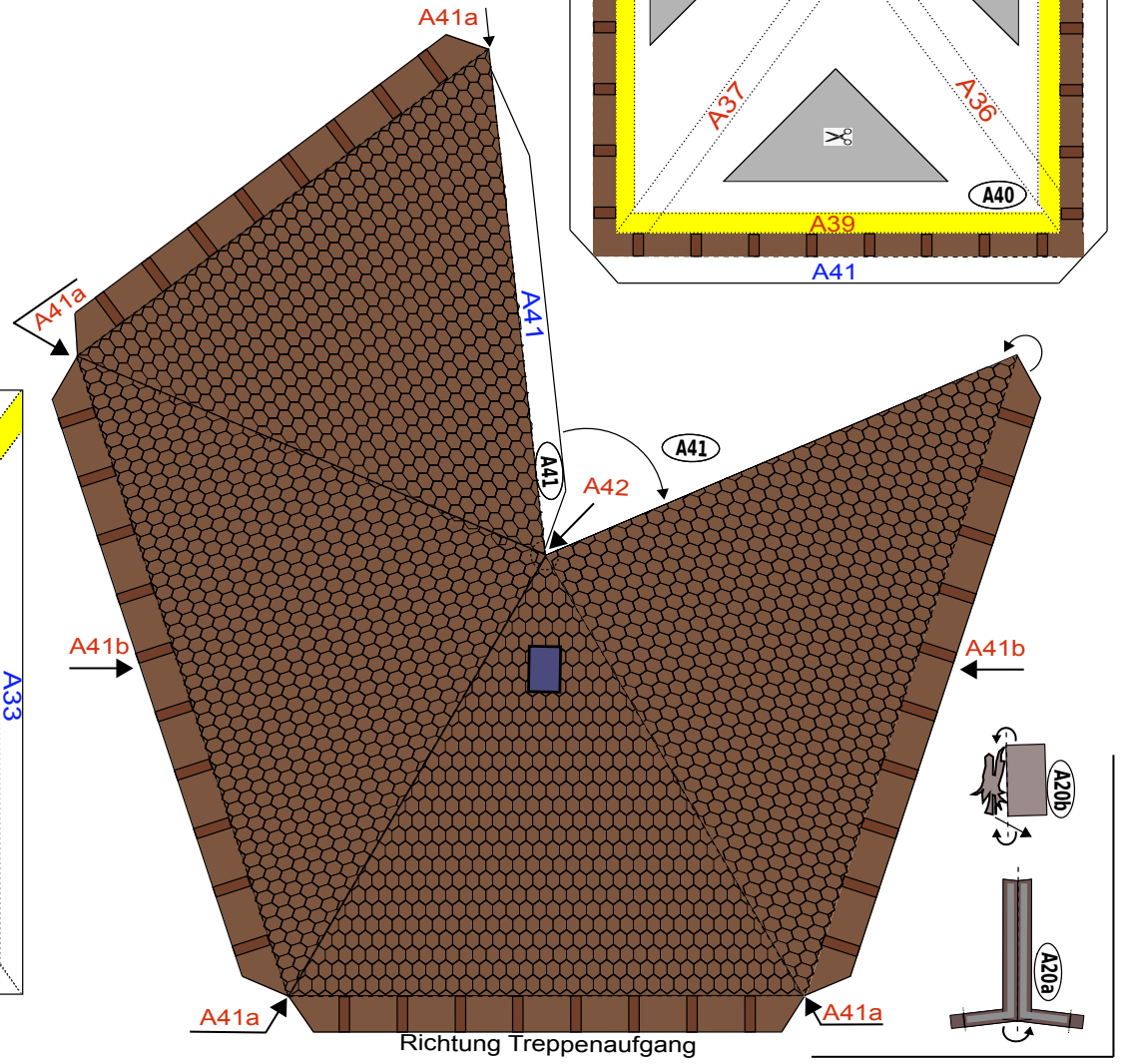
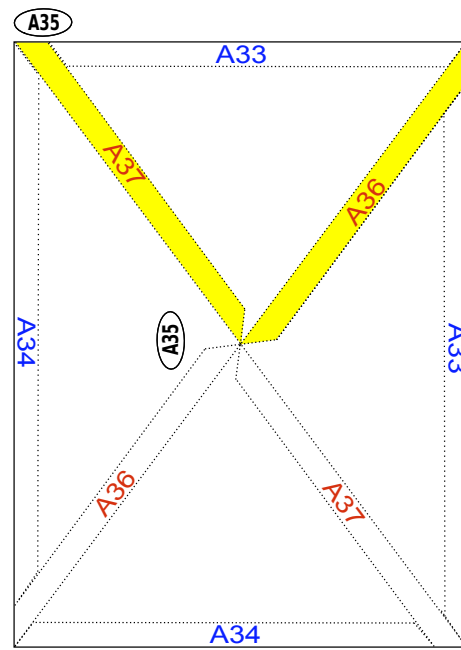
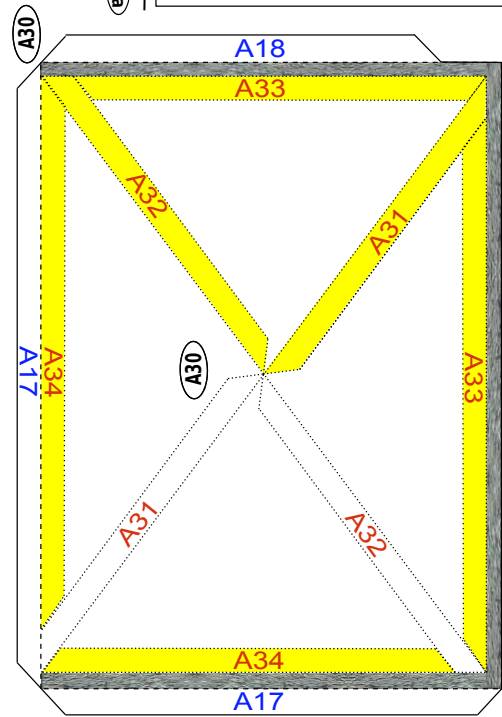
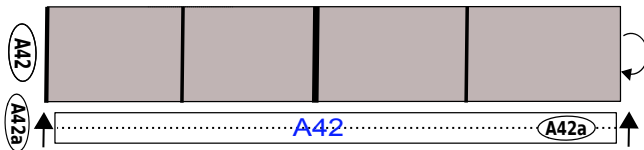
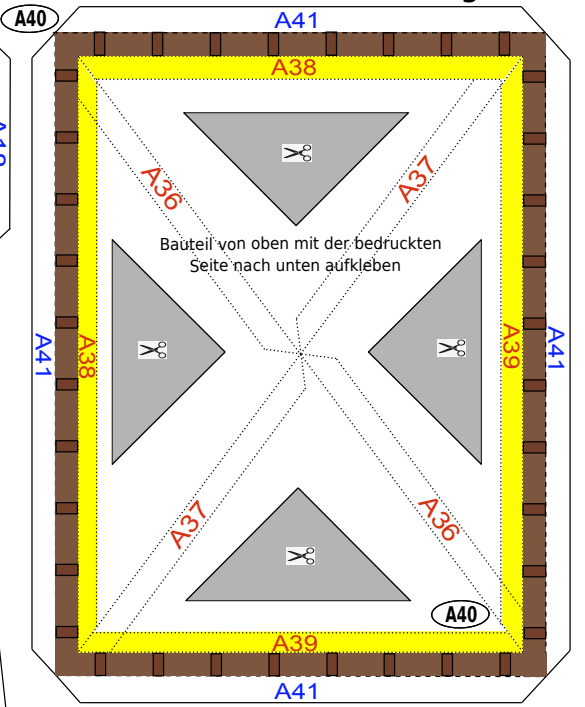
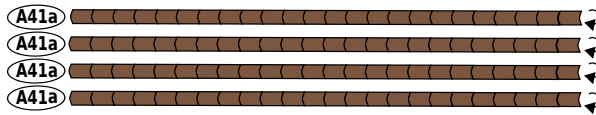
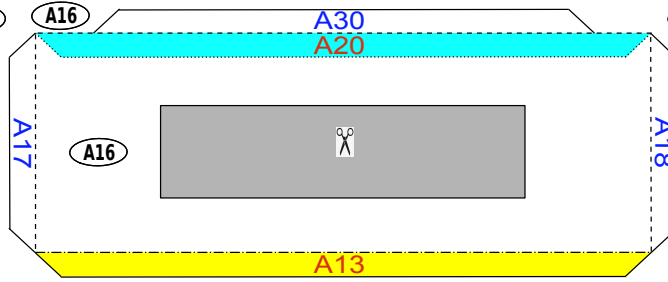
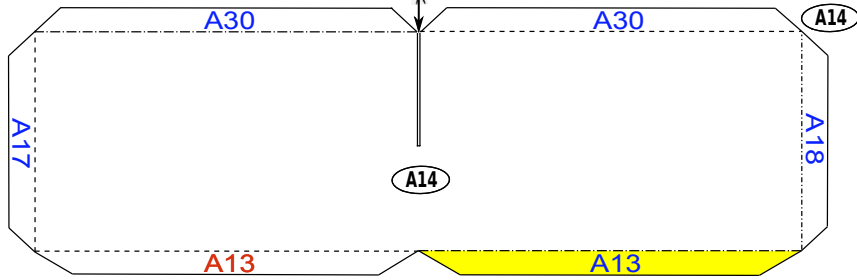
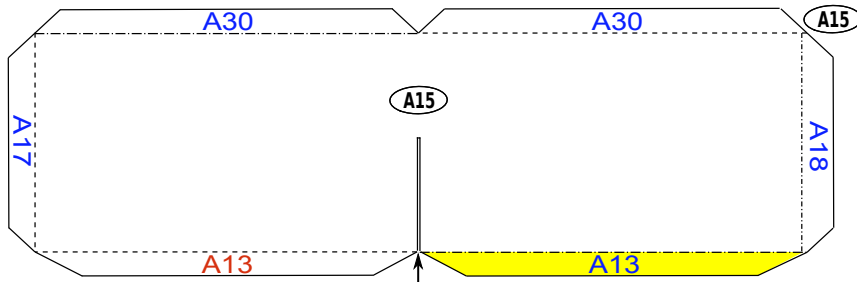
@copyright: Idee, Entwurf, Konstruktion und Realisation von A. Geigenberger, Nürnberg

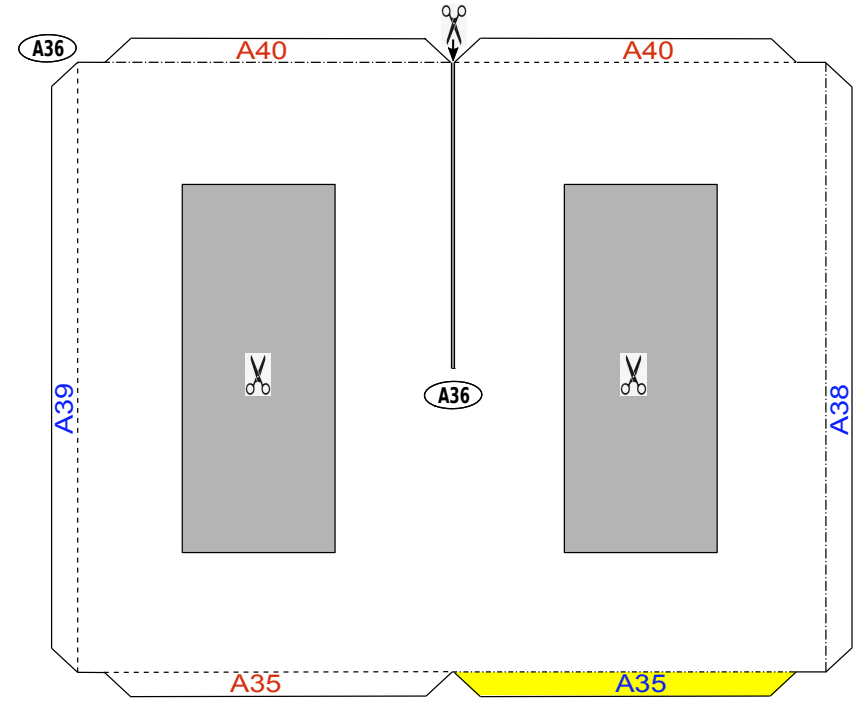
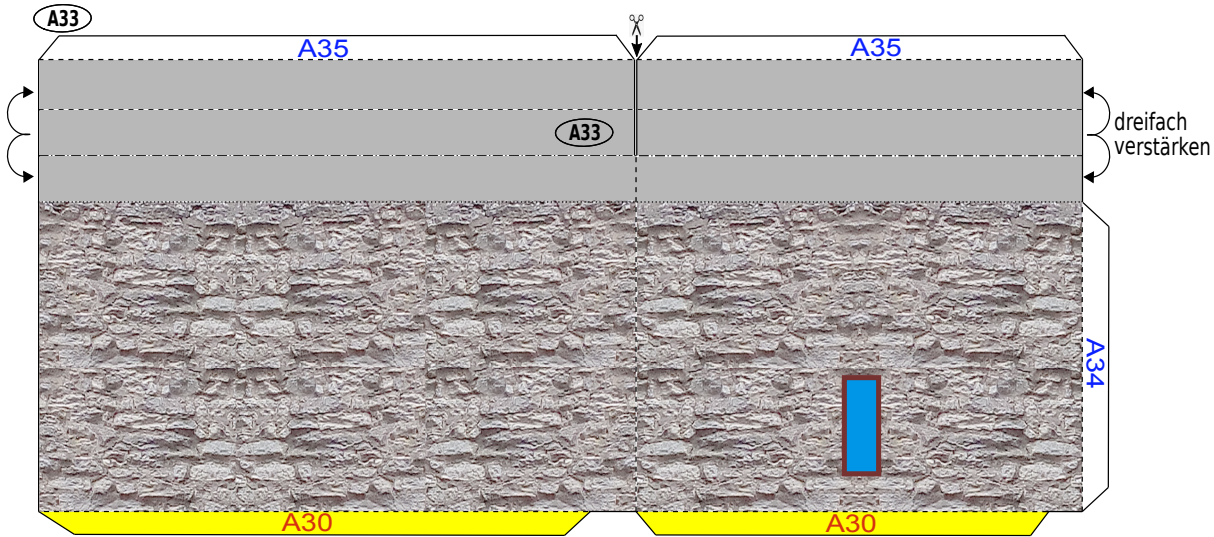
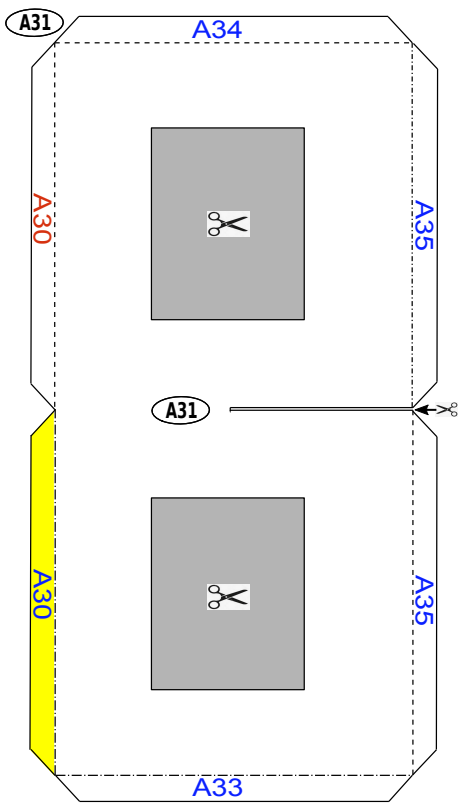


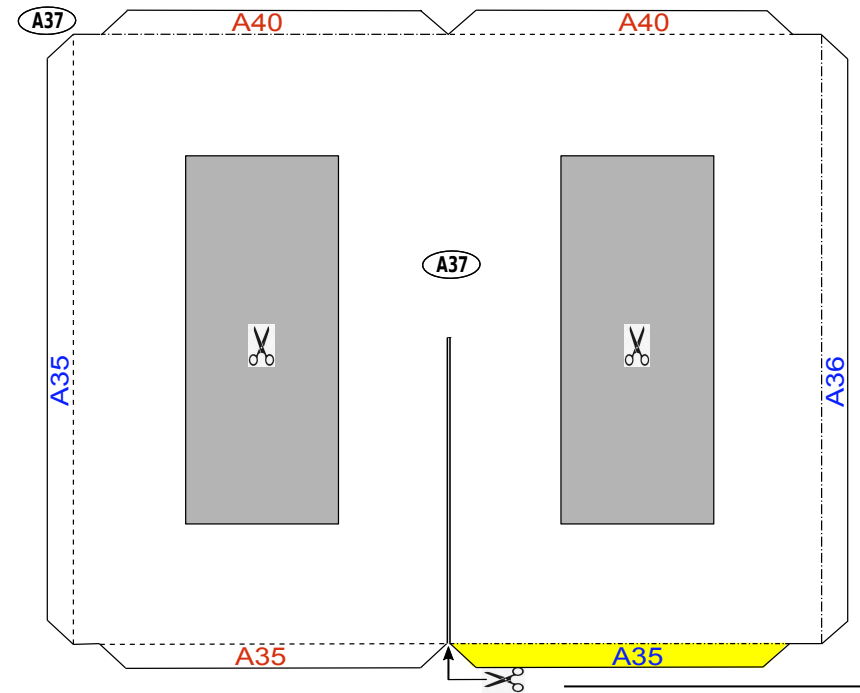
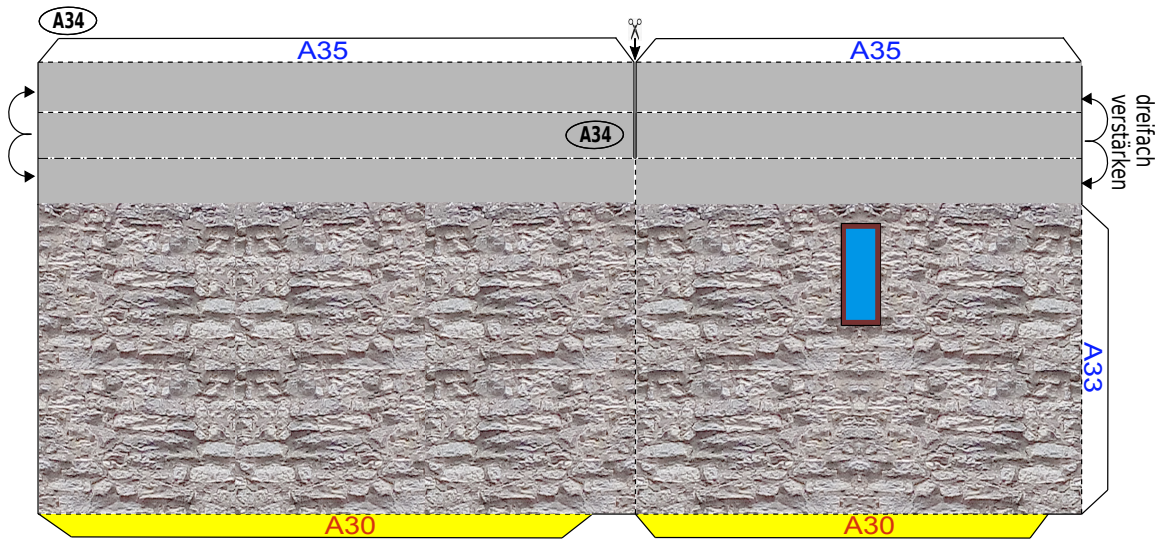
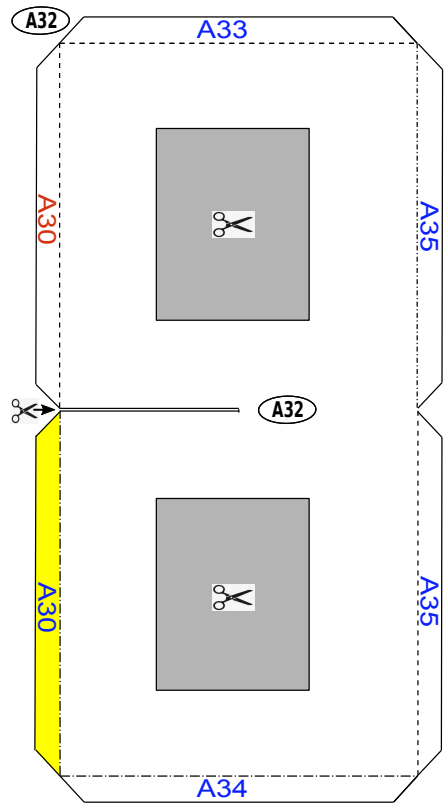


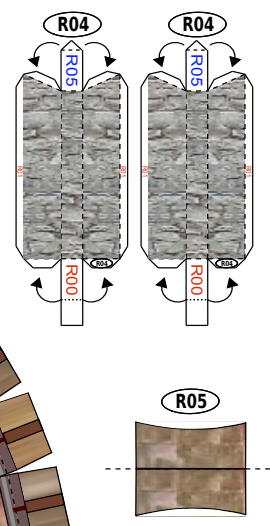
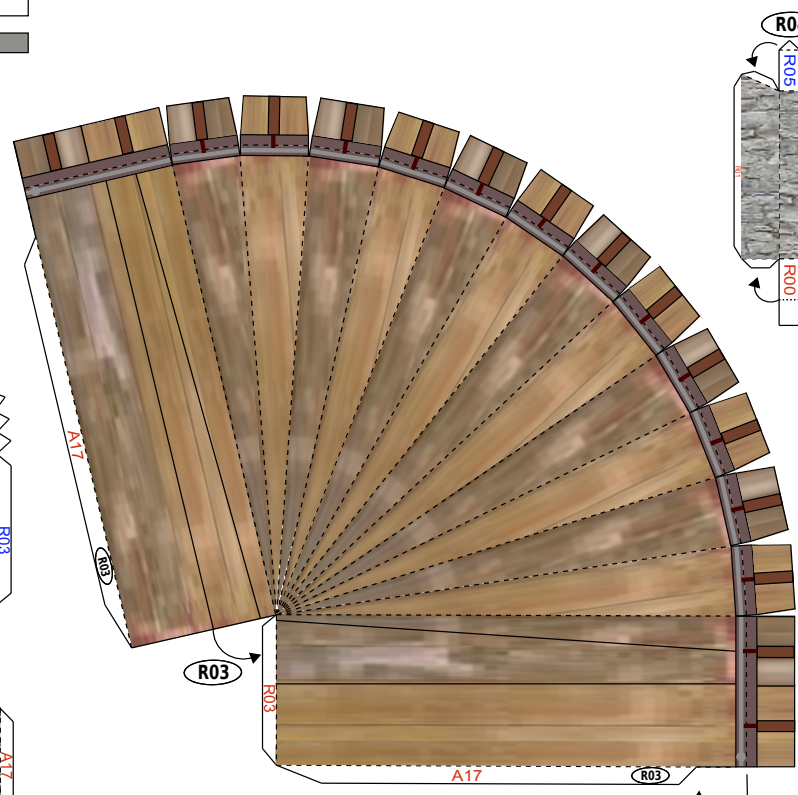
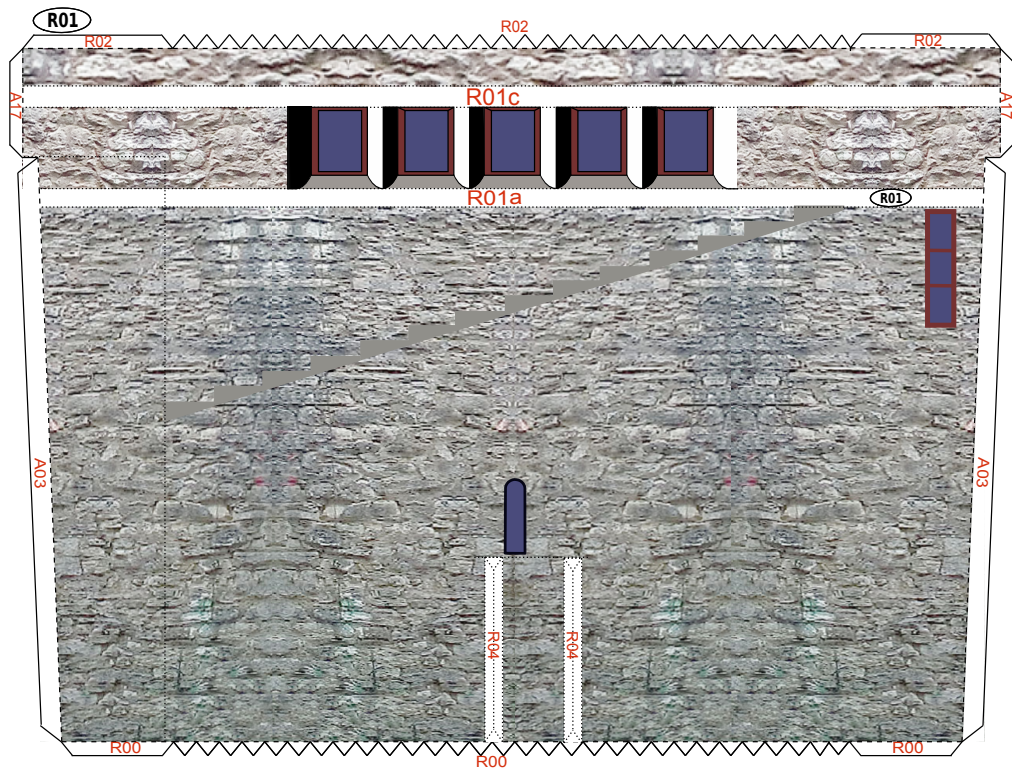
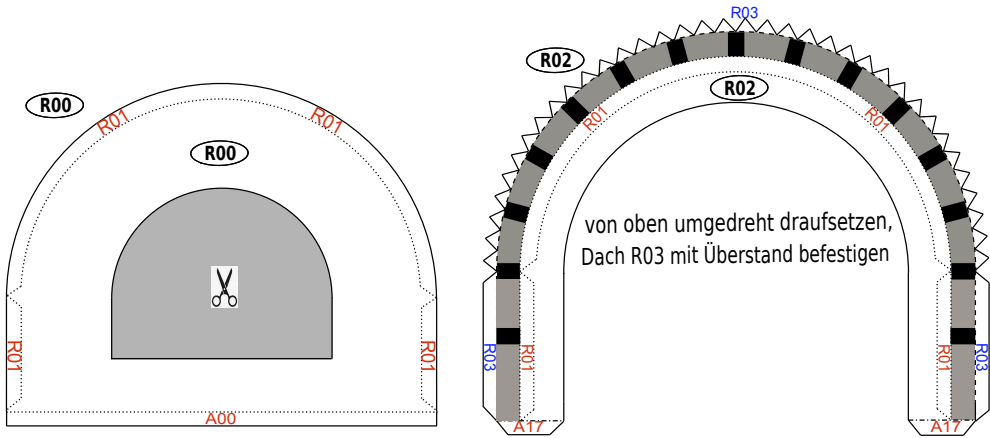
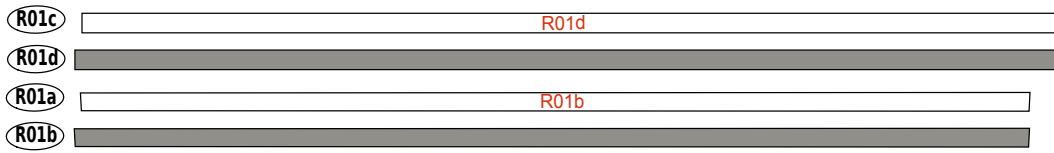




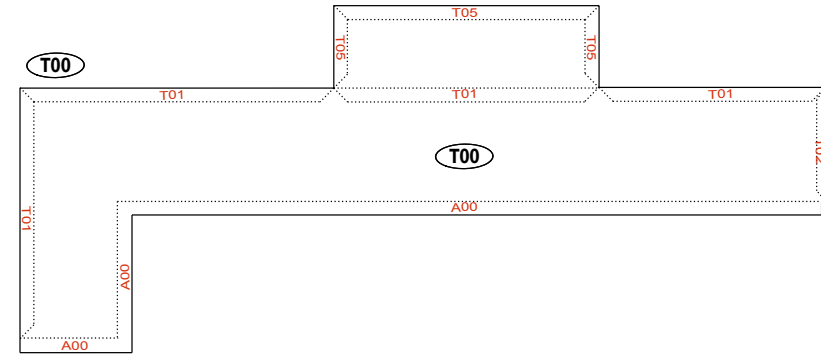
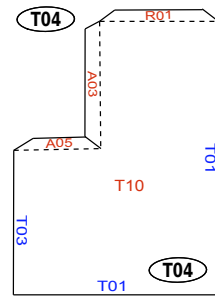
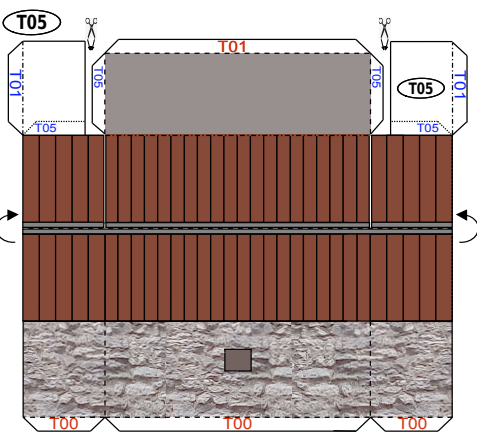
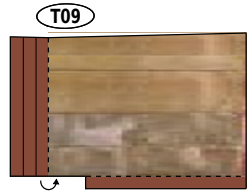
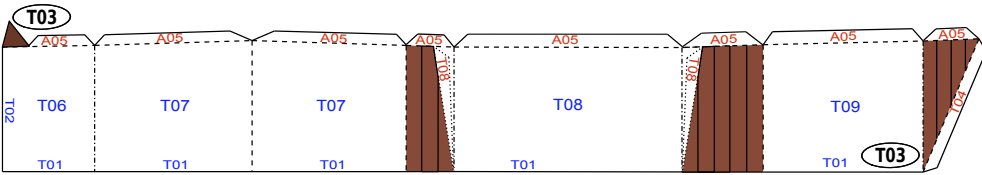
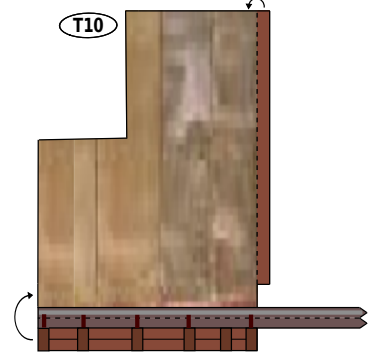
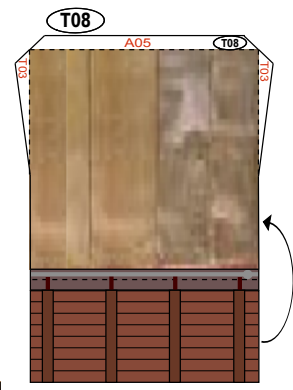
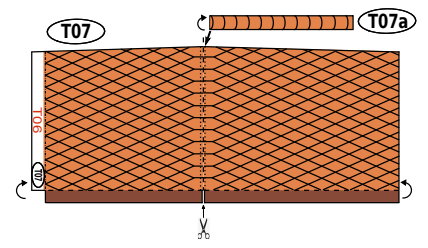
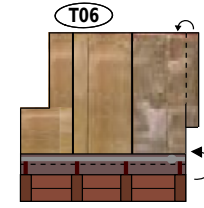
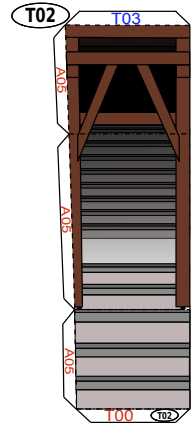
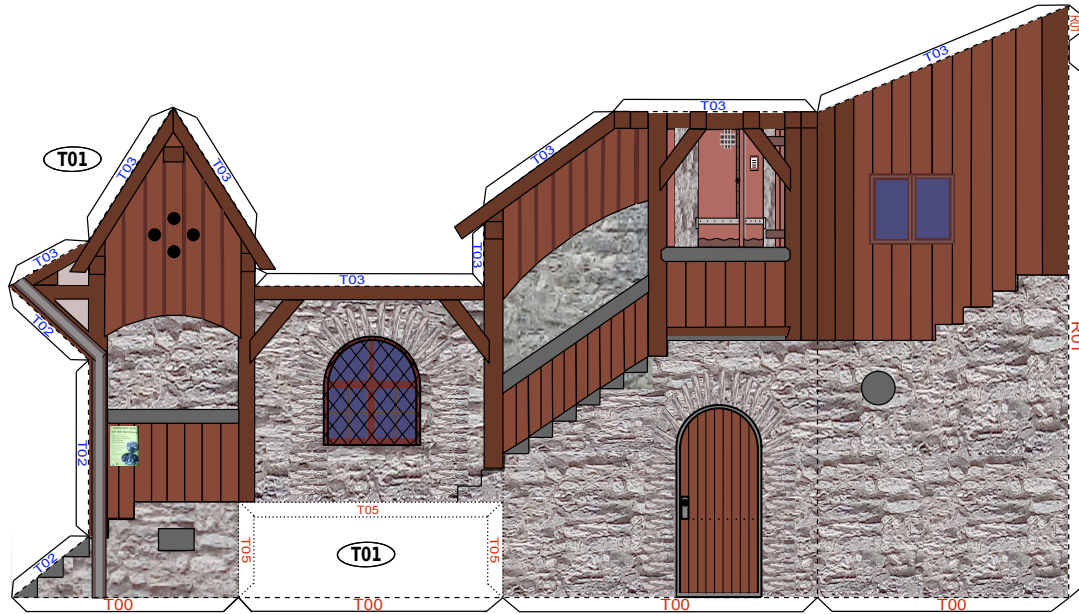


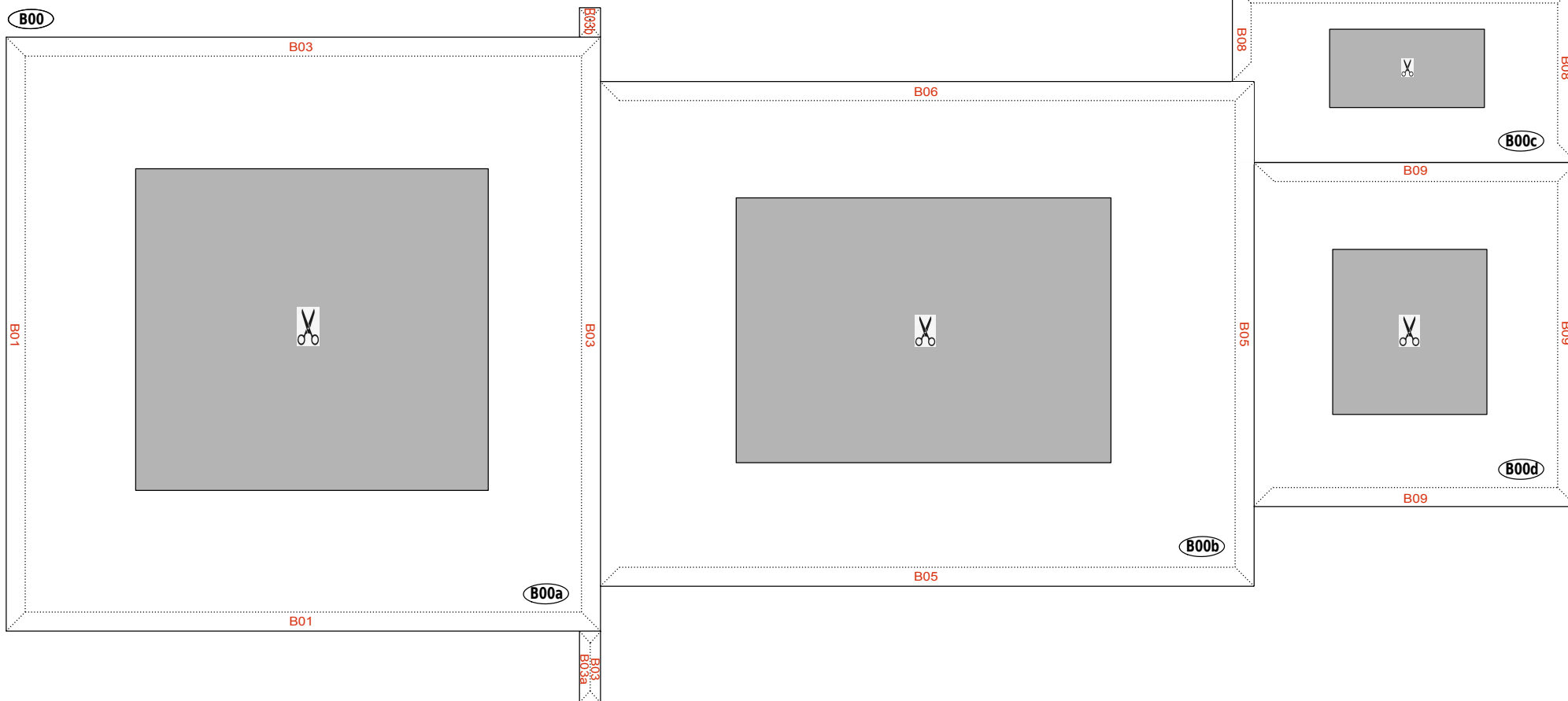






Falzen, nach hinten klappen
und von unten festkleben





Kapelle - Bogen - 2

